



RENEW. RECYCLE. REIMAGINE.

BUSINESS PLAN 2025 – 2027

Milano, 25 novembre 2024



01 HAIKI+ OGGI

02 L'OPPORTUNITÀ DI MERCATO

03 LO SVILUPPO STRATEGICO

04 IL BUSINESS PLAN 2025 - 2027

HAIKI +

Il Gruppo ad esito della scissione



HAIKI+

HAIKI+

CHI SIAMO

Haiki in giapponese significa "scarto, ferraglia". Rifiuto che Haiki+ valorizza attraverso servizi altamente qualificati di raccolta, trasporto e recupero di materia.

Con il segno **+** vogliamo andare oltre il semplice smaltimento di rifiuti, trasformando la materia di scarto in risorsa di valore. **Haiki+** è un ecosistema di aziende che coniuga l'innovazione e la sostenibilità dell'economia circolare con un passato di competenze e professionalità maturate in più di venti anni di attività.

Con impianti specializzati e strategicamente dislocati su tutto il territorio italiano, forniamo, a seconda delle necessità dei nostri clienti, una vasta gamma di servizi ambientali innovativi e integrati.

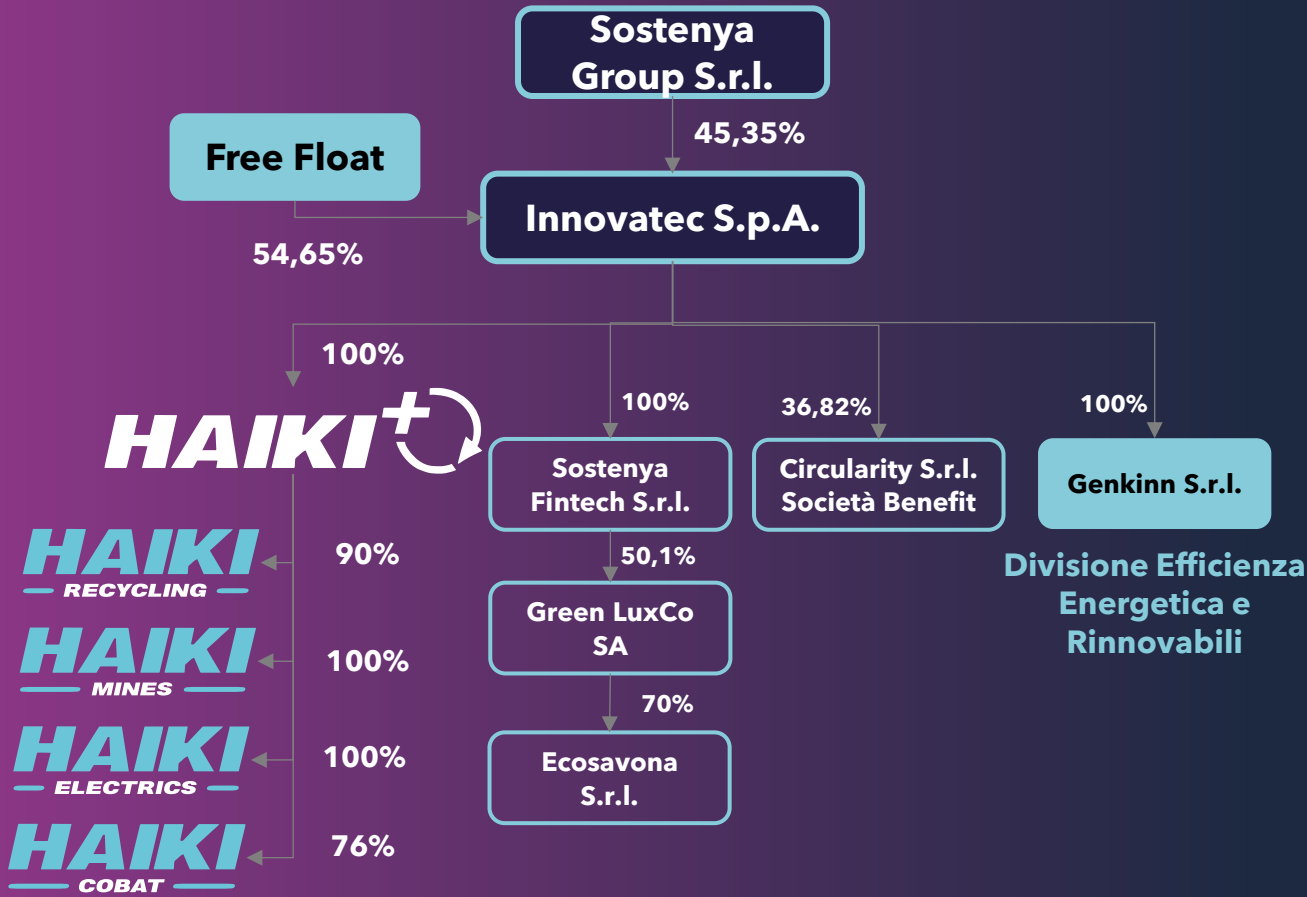
LA MISSION DI HAIKI+

*Trasformiamo i rifiuti in opportunità,
l'onere dello smaltimento in valore e
il mondo in cui viviamo da "rotondo"
a "circolare".*

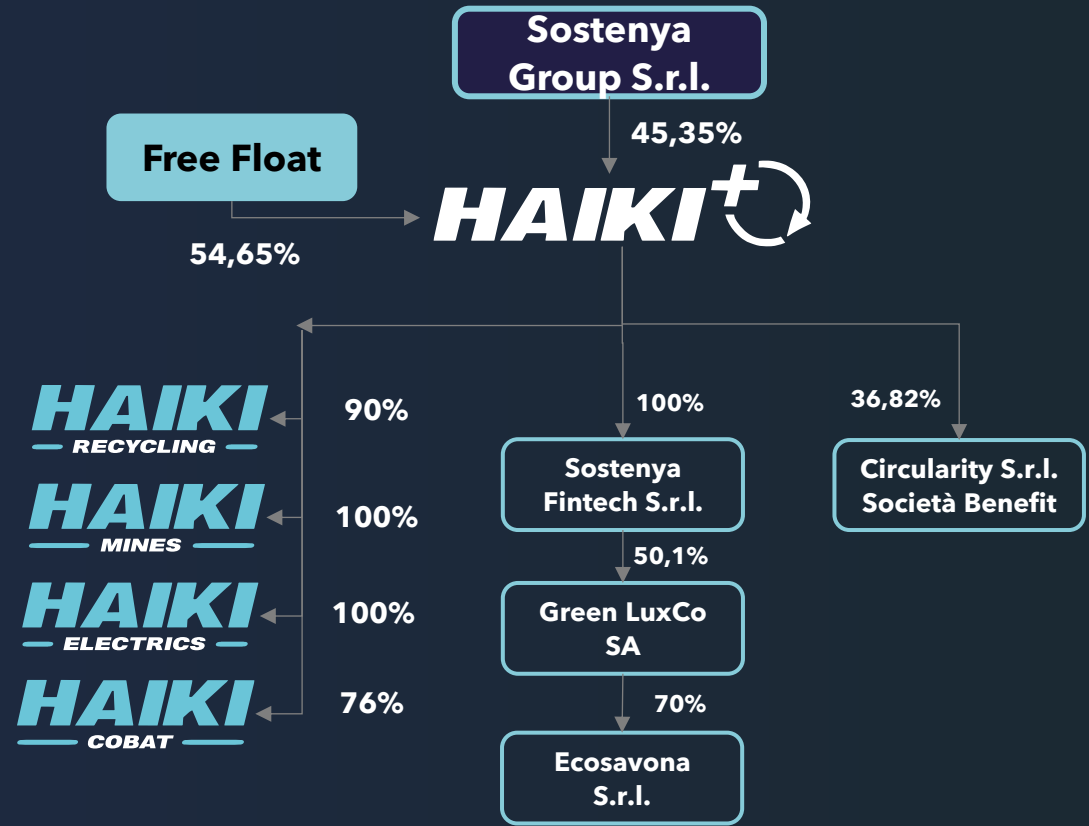


PROGETTO DI SCISSIONE

Situazione as is



Situazione post scissione





IL NOSTRO GRUPPO

600.000 ton **HAIKI+**

90%

+110.000 ton^[2]
HAIKI
— RECYCLING —

Haiki Recycling sviluppa soluzioni per gestire in maniera innovativa tipologie di rifiuti provenienti da filiere oggi non recuperabili. Traduciamo in pratica i principi dell'economia circolare promuovendo la trasformazione del rifiuto in nuova materia prima.

70%

ISACCO S.r.l.

24%

IGERS S.r.l.

100%

+25.000 ton
HAIKI
— ELECTRICS —

Haiki Electrics trasforma i rifiuti elettrici ed elettronici in nuove opportunità, promuovendo un futuro circolare e responsabile. Il nostro impegno inizia dalla raccolta e prosegue fino alla valorizzazione finale degli scarti.

100%

ECOSAVONA^[1]

+270.000 ton^[2]
HAIKI
— MINES —

Haiki Mines è in grado di offrire ai propri clienti un percorso di smaltimento intelligente, tracciato e certificato. Haiki Mines vede le discariche come miniere di materie prime valorizzabili attraverso progetti di **landfill mining**.

76%

+170.000 ton
HAIKI
— COBAT —

Haiki Cobat valorizza le imprese applicando i principi dell'economia circolare e trasformando i prodotti a fine vita in nuove risorse: l'obiettivo di Haiki Cobat è creare un ciclo virtuoso che apporti benefici sia all'ambiente che agli aderenti applicando **trasparenza, efficienza e sostenibilità**

55%

cobat
ecofactory

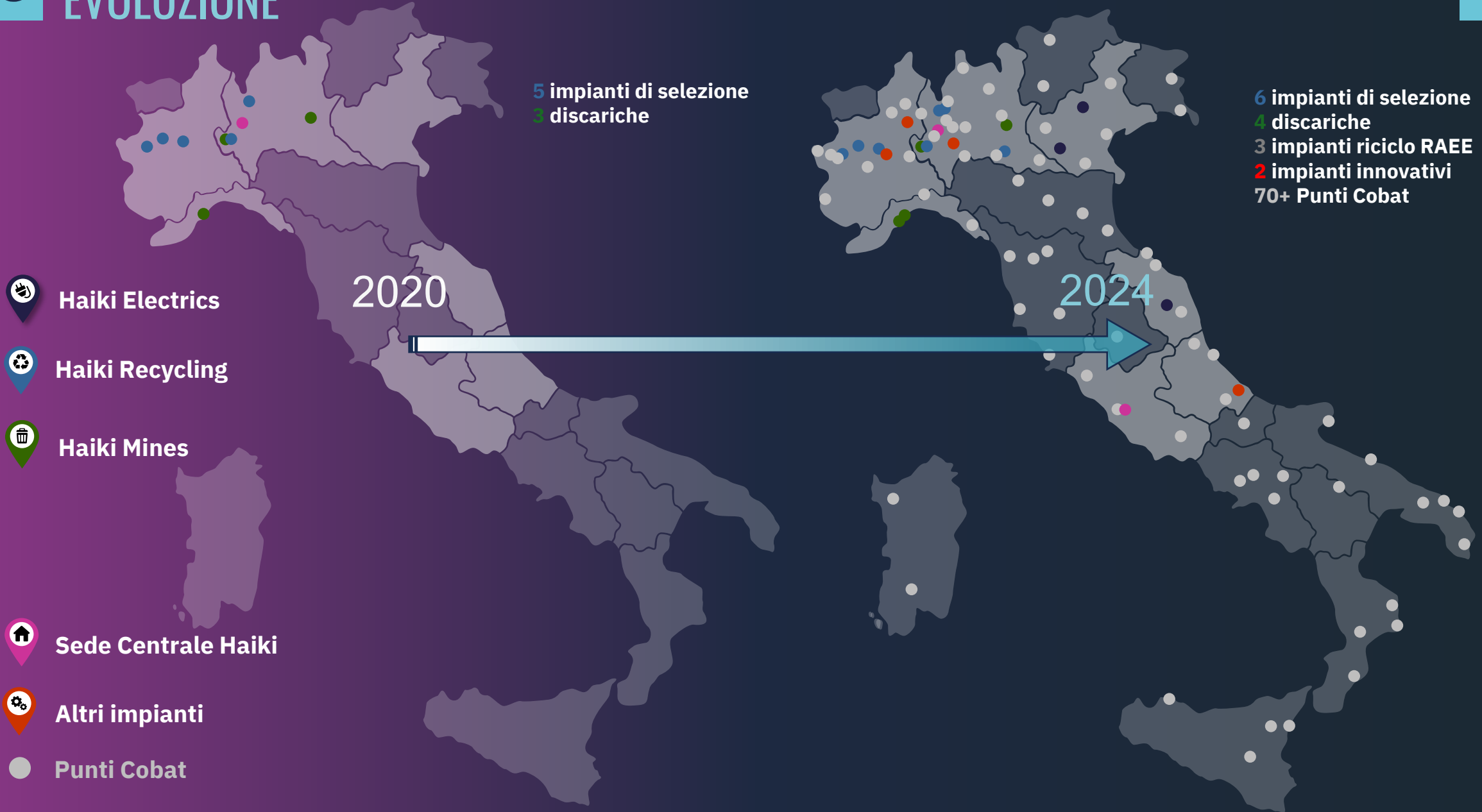
 **Circularity**^[1]

[1] Le partecipazioni di Ecosavona S.r.l. e Circularity S.r.l. sono attualmente detenute - in maniera indiretta e diretta rispettivamente - da Innovatec S.p.A. e, nell'ambito dell'operazione di scissione, verranno incluse nel patrimonio oggetto di trasferimento alla beneficiaria Haiki+, di conseguenza vengono rappresentate all'interno del gruppo societario controllato da Haiki+, situazione che verrà a sostanzarsi solo ad esito della scissione

[2] Tutte le quantità sono annuali, e si riferiscono al perimetro societario pro-formato per considerare anche il contributo apportato da Ecosavona S.r.l.



LA NOSTRA EVOLUZIONE





LA NOSTRA IMPRONTA



Haiki Electrics



Haiki Recycling



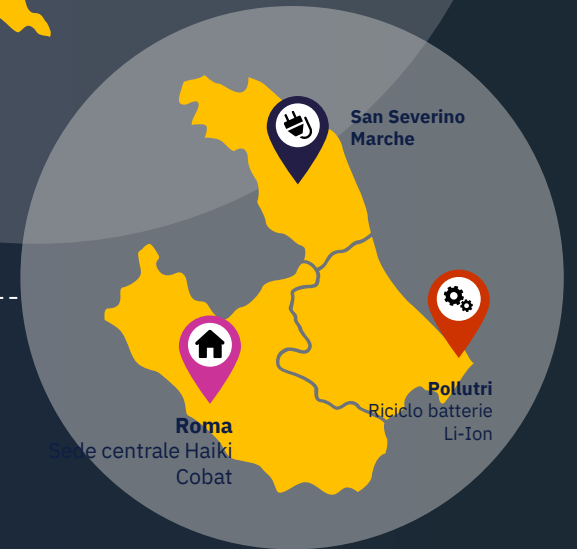
Haiki Mines



Sede Centrale Haiki

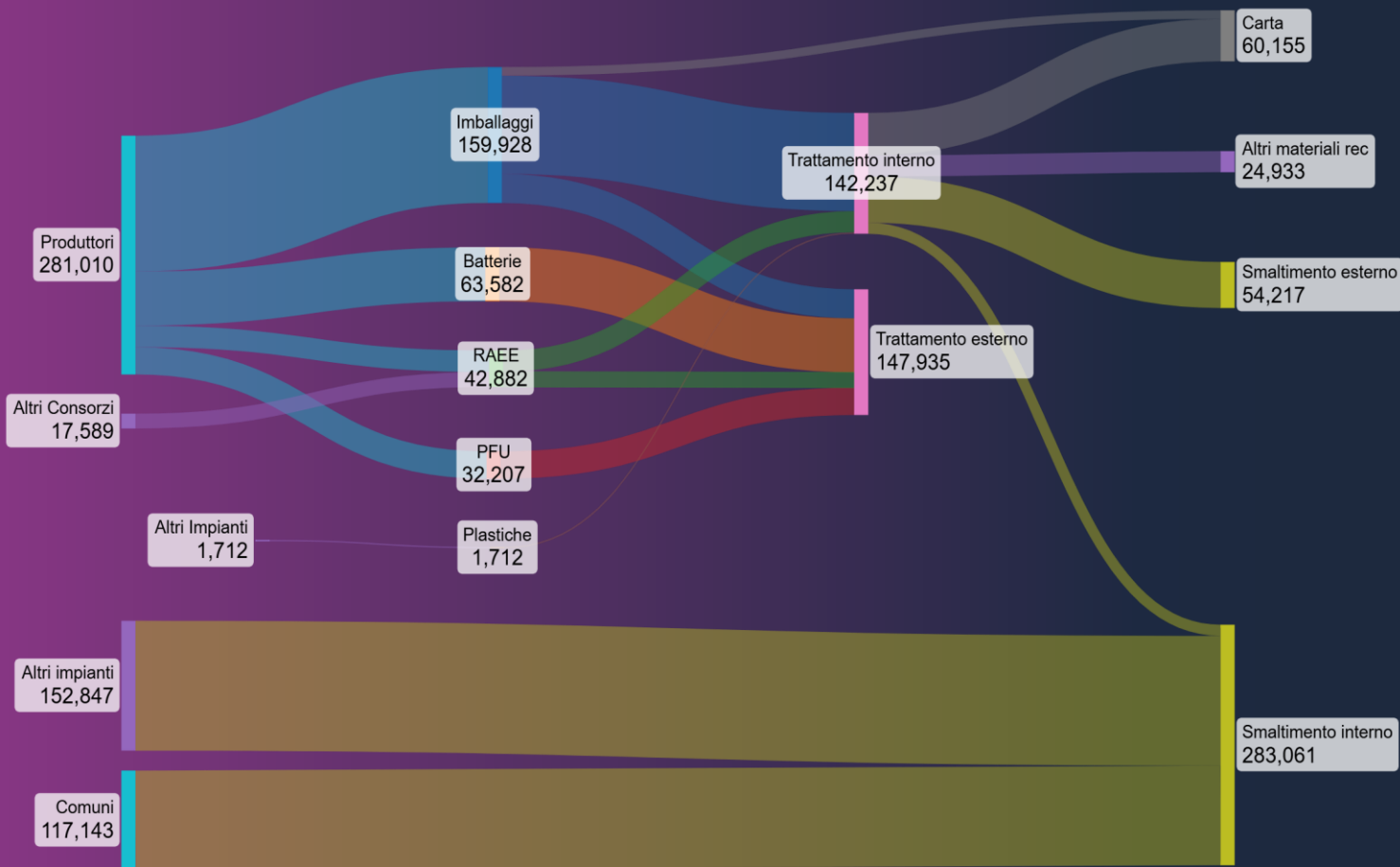


Altri impianti





I NOSTRI FLUSSI^[1]



~600MILA TON GESTITE

Nel corso dell'esercizio 2023 le società rientranti nel perimetro di consolidamento hanno gestito complessivamente circa **570mila tonnellate di rifiuti**, di cui il **49%** ritirato direttamente presso i **produttori**, il **27%** proveniente da **altri impianti** di trattamento e il **20%** proveniente dal **circuito urbano**

~ 300MILA TON A TRATTAMENTO

Circa metà delle tonnellate gestite necessita di essere avviato a trattamento presso impianti, propri o di terzi; di tali quantità il **49%** viene **trattato internamente** presso gli impianti del gruppo, mentre il **51%** viene indirizzato ad **impianti di terzi**

~ 85MILA TON RECUPERATE

Delle circa 142mila ton trattate internamente, quasi il **60%** viene **recuperato** sotto forma di materiali valorizzabili (principalmente carta, metalli e plastiche), mentre il **40%** viene avviato a **smaltimento**

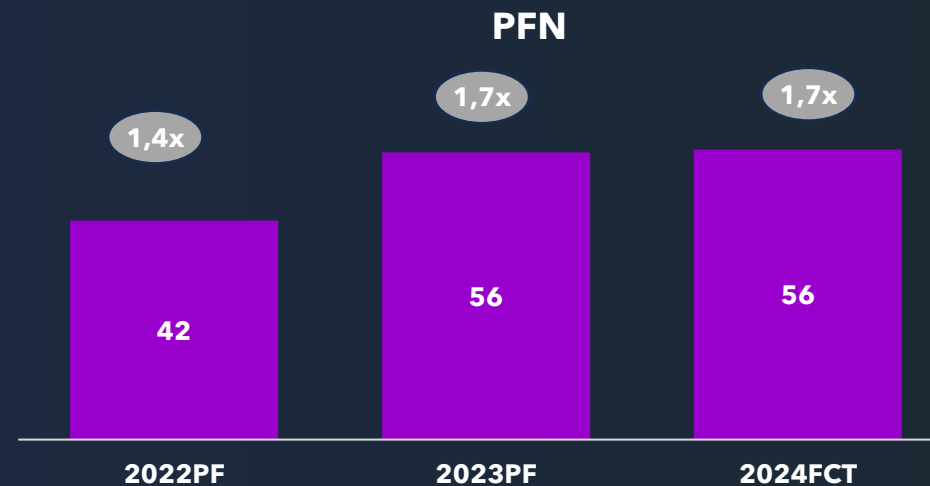
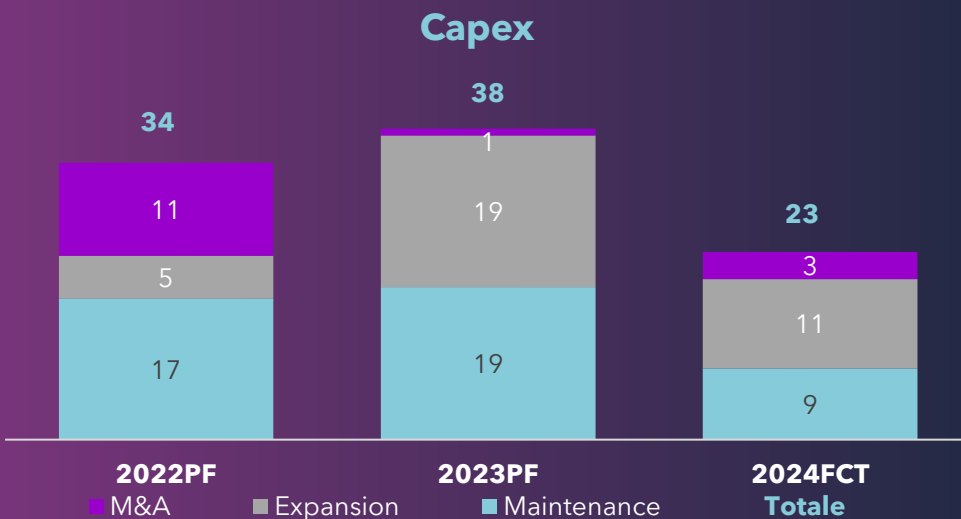
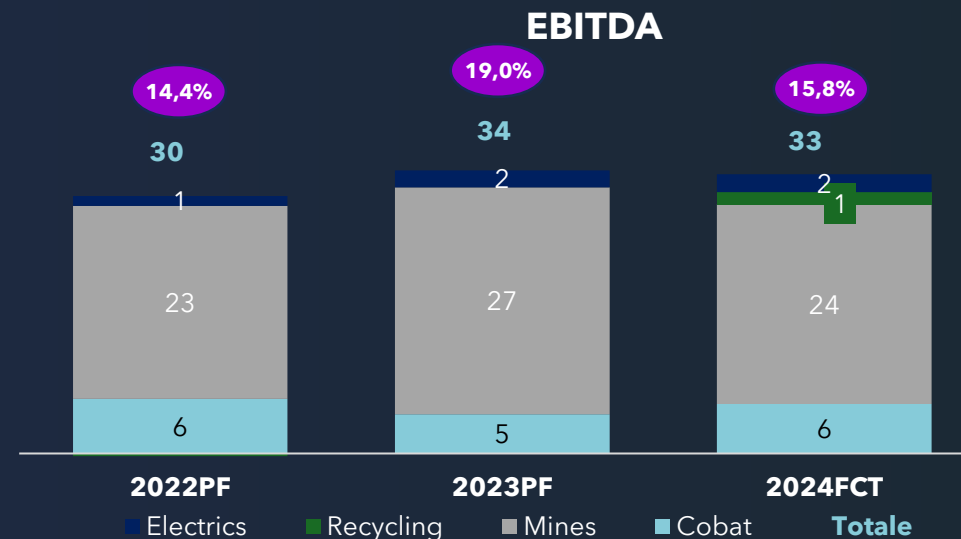
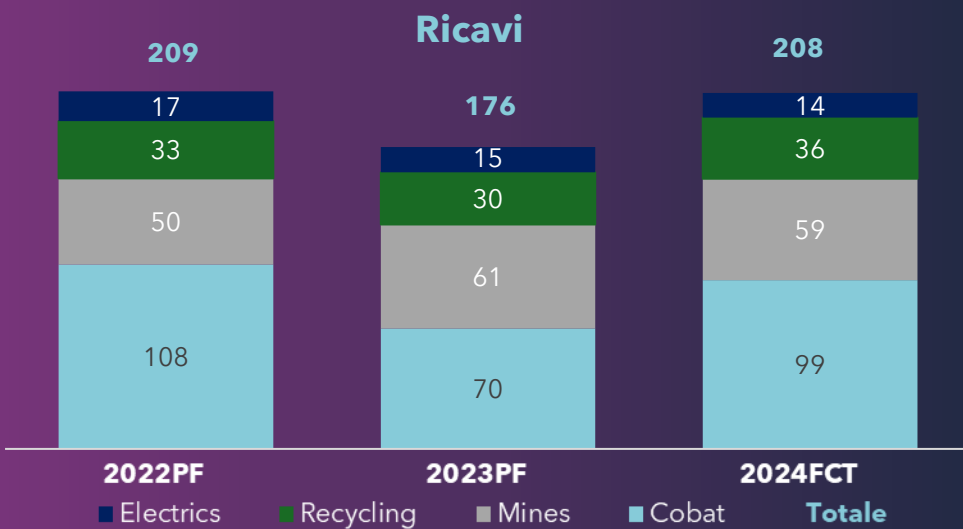
~ 70MILA TON BATTERIE INTERMEDIATE

In termini volumetrici, la seconda categoria di rifiuti gestiti dalle società del gruppo è rappresentata dalle **batterie auto** (65/85mila ton annuali), per le quali ad oggi il gruppo **non dispone** di una capacità di **trattamento autonoma**

[1] I dati riportati nella presente slide sono rappresentativi della situazione pro-forma del gruppo consolidato Haiki e si riferiscono alle volumetrie gestite nel corso dell'esercizio 2023 da tutte le società rientranti nel perimetro di consolidamento di Haiki+ post scissione



RISULTATI STORICI PROFORMA^[1]



[1] I dati riportati nella presente slide sono rappresentativi della situazione pro-forma del gruppo consolidato Haiki così come se le operazioni di scissione in corso così come tutte le operazioni di acquisizioni societarie succedutesi negli scorsi anni si fossero già realizzate alla data del 1° gennaio 2022. I dati relativi all'annualità 2024 sono dati di forecast e rappresentano la migliore proiezione del risultato di fine anno elaborata a partire dai risultati consuntivati dal gruppo al 30 giugno 2024 e sono quindi intrinsecamente soggetti a variabilità.



01 HAIKI+ OGGI

02 L'OPPORTUNITÀ DI MERCATO

03 LO SVILUPPO STRATEGICO

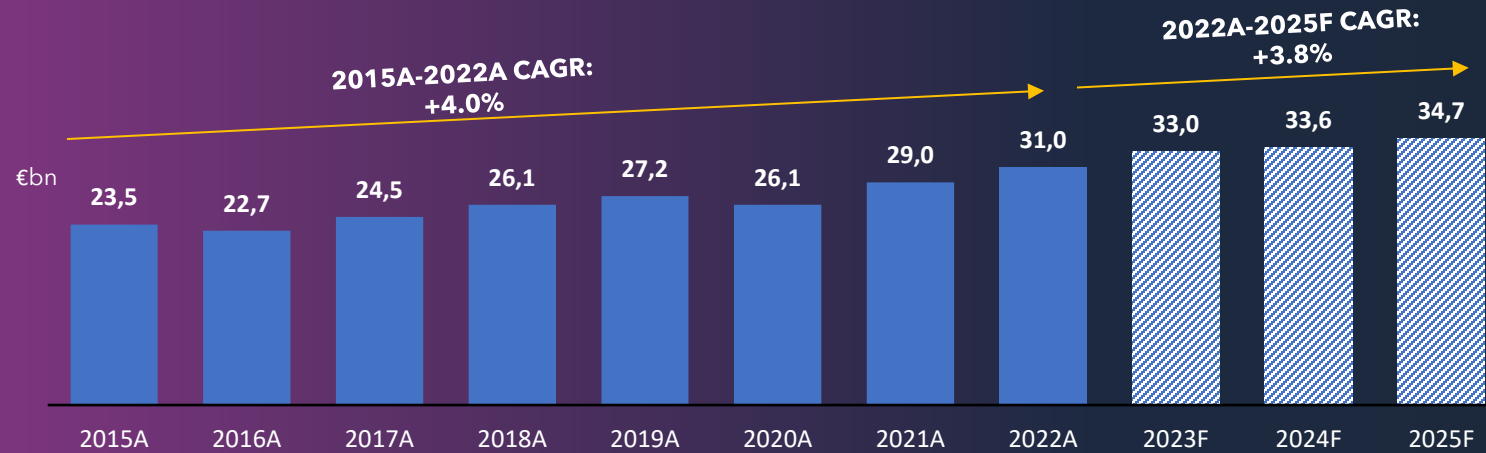
04 IL BUSINESS PLAN 2025 - 2027

AMBIENTE E CIRCOLARITÀ

Settori in costante crescita

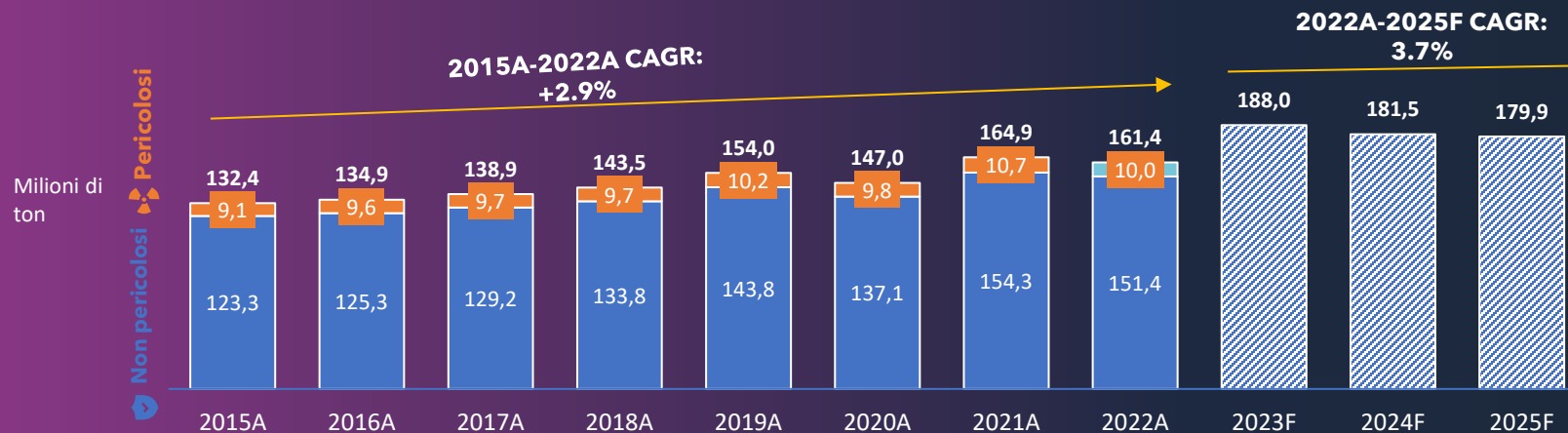


DIMENSIONE DEL MERCATO



~€31Bn

Il **valore del comparto nazionale** della gestione integrata dei rifiuti in Italia è stimato ad oltre **31 miliardi di Euro**, con una **crescita** prospettica prossima al **4% annuo** che ricalca il trend seguito dal mercato negli ultimi 8 anni, confermando la salute del settore e l'espansione costante, anche nel prossimo futuro



~180Mton

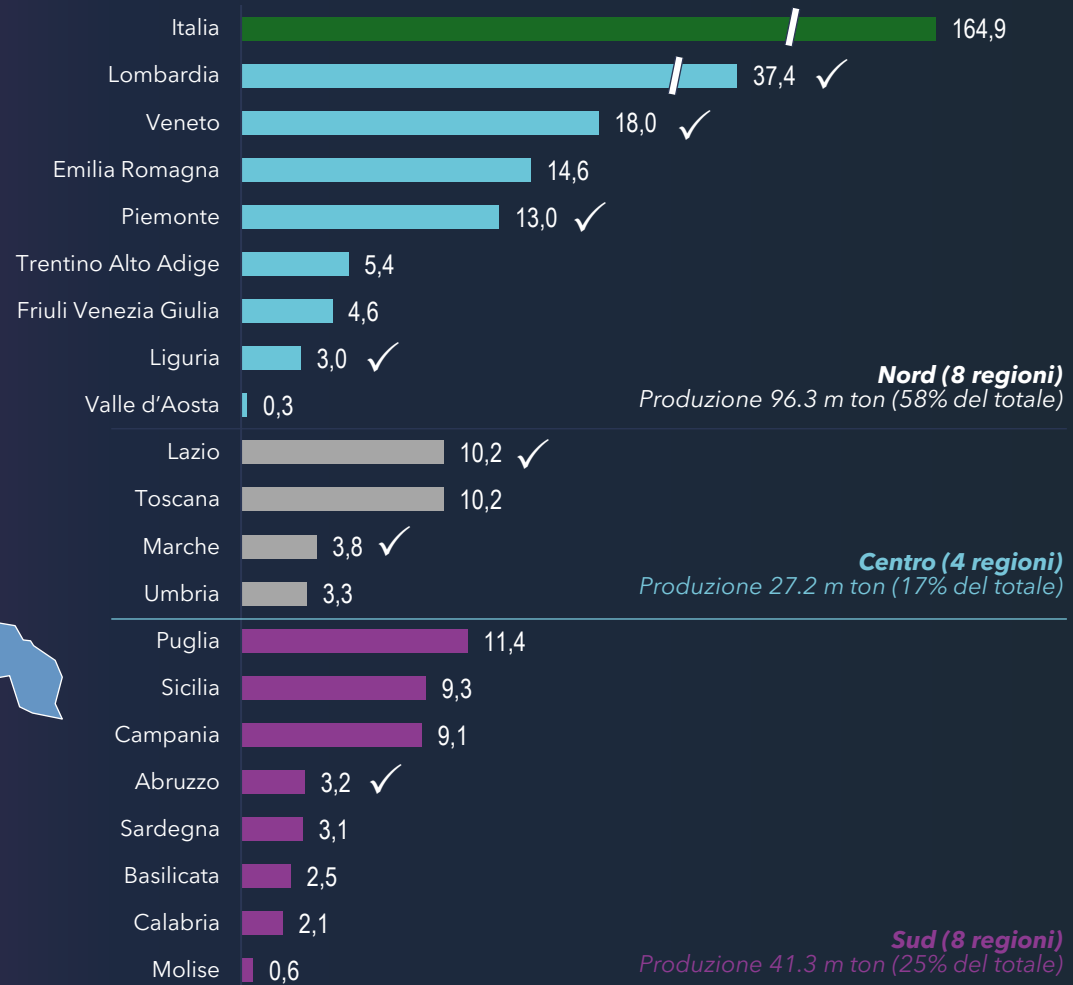
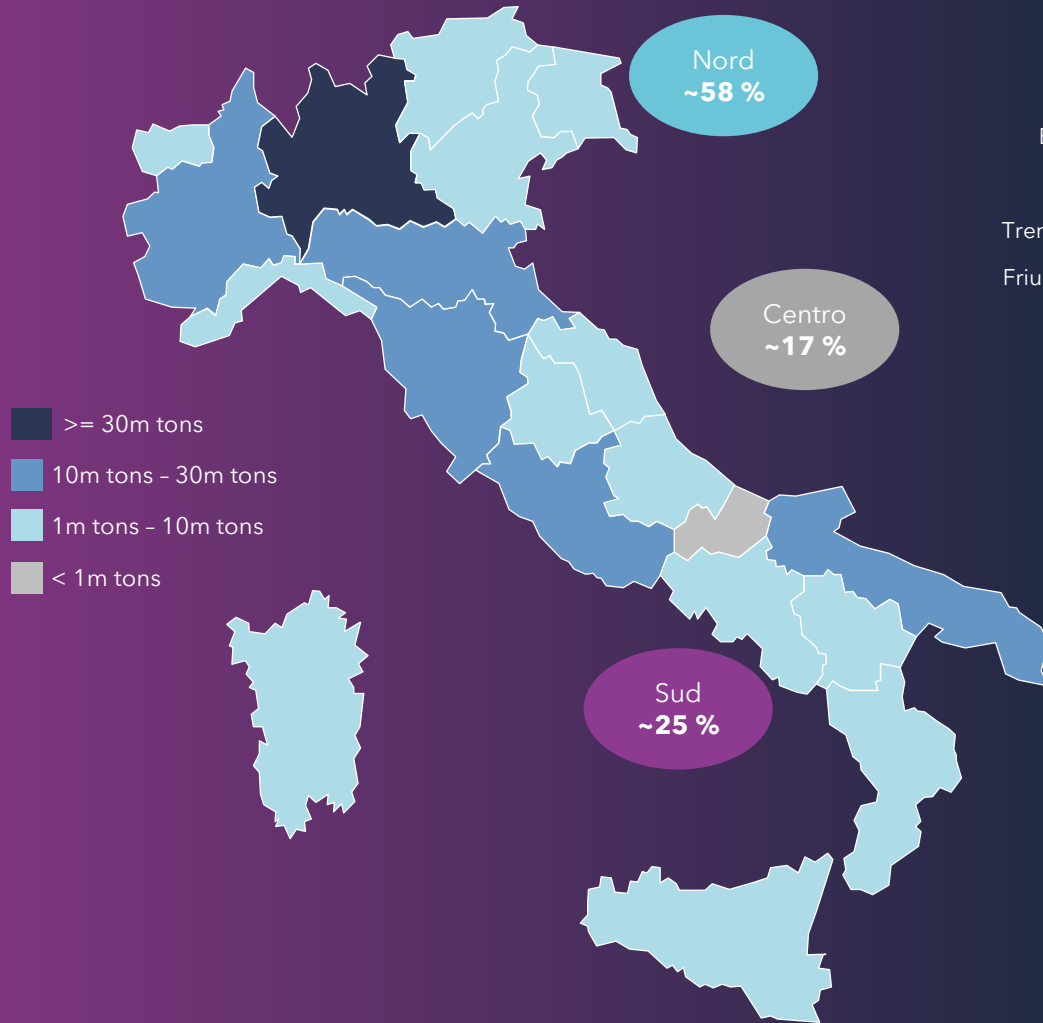
A fronte di un incremento puntuale atteso per il 2023, la dimensione del mercato dei rifiuti speciali in Italia, in termini di volumi prodotti, è attesa stabilizzarsi in un intorno di **180M di tonnellate**, con un limitato effetto di contrazione guidato dalla spinta del legislatore europeo, da percorsi di riuso e di **economia circolare**

[1] Fonte: Report annuale rifiuti speciali ISPRA



DISTRIBUZIONE TERRITORIALE

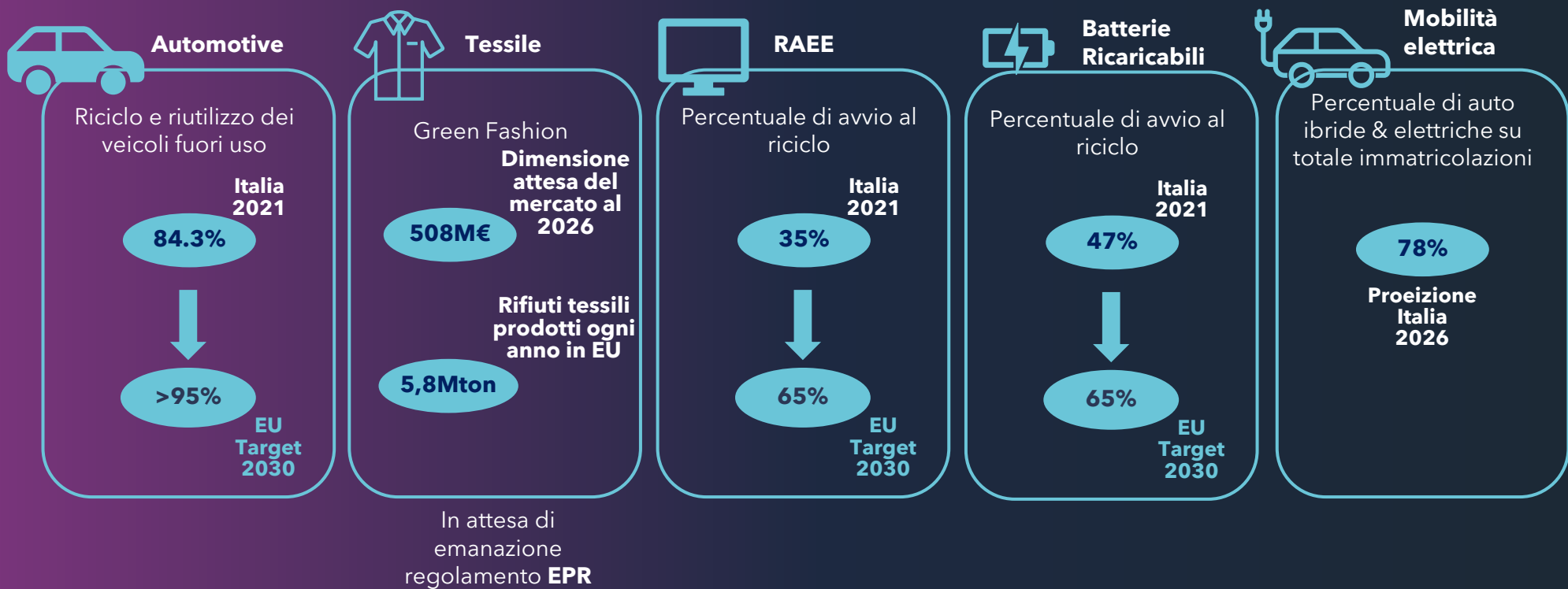
Produzione di rifiuti speciali per regione



[1] Fonte: Report annuale rifiuti speciali ISPRA



TREND DI MERCATO E SPINTA NORMATIVA



[1] Fonte: Report annuale rifiuti speciali ISPRA, Ellen MacArthur Foundation; European Commission; Eurostat



01 HAIKI+ OGGI

02 L'OPPORTUNITÀ DI MERCATO

03 LO SVILUPPO STRATEGICO

04 IL BUSINESS PLAN 2025 - 2027

DRIVER DI CRESCITA

La strada tracciata verso il futuro



IL NOSTRO FUTURO

IL NUOVO GRUPPO HAIKI

Ora che il gruppo Haiki ha completato il proprio riassetto organizzativo, nel prossimo triennio gli obiettivi strategici saranno rivolti alla **stabilizzazione della propria posizione nel mercato**, andando a rafforzare la propria presa nelle aree già presidiate ed **ampliando il portafoglio di servizi ed impianti**, con l'intento di diventare **leader** in talune nicchie specifiche, potendo nel contempo offrire servizi generalisti nella gestione integrata, controllata ed in compliance ambientale del ciclo dei rifiuti industriali.

Il nuovo Gruppo Haiki avrà una **più ampia presenza geografica**, una **più completa offerta impiantistica**, e sarà sempre più vocato all'**innovazione tecnologica**, per proporre risposte concrete alla crescente richiesta di capacità di recupero di materia prima dal rifiuto



I DRIVER STRATEGICI

INCREMENTO VOLUMI GESTITI

Il peso strategico del gruppo Haiki si misura anche in **tonnellate gestite**, per questo motivo il piano prevede un significativo **sforzo commerciale** per ampliare la propria base di lavorazione, a livello nazionale.

INCREMENTO VOLUMI INTERNALIZZATI

La seconda dimensione strategica è la percentuale di rifiuti che il gruppo è in grado di lavorare internamente; tramite **investimenti mirati** in upgrade degli impianti esistenti e realizzazione di **nuovi impianti innovativi**, Haiki punta ad aumentare tale fattore.

INDUSTRIALIZZAZIONE SISTEMA COBAT

Il motore del gruppo Haiki è rappresentato dalla **piattaforma di intermediazione** gestita da Haiki Cobat, che nel nuovo disegno strategico diventa il cuore di un **sistema industriale** volto al recupero di materia dai settori dove la società è più presente.

LEADERSHIP IN FILIERE STRATEGICHE

Il settore dei rifiuti in Italia è ampio e variegato, con posizioni di forza già occupate da competitor ed alcune aree tuttora prive di leadership; Haiki ha ben chiari i settori nei quali ambisce a diventare il **campione nazionale** ed investirà per acquisire tale posizione.

PERPETUAZIONE DEL BUSINESS MODEL

L'attuale gestione del rifiuto, sebbene circolare, giunge sempre ad un punto nel quale una porzione di esso deve essere smaltito; tramite implementazione di **principi di circolarità** al settore delle discariche, Haiki punta a cambiare tale paradigma.





IL NOSTRO PIANO

LA NUOVA AMBIZIONE DI HAIKI

A seguito del lancio del progetto di scissione, il management del gruppo Haiki è al lavoro per rivedere il proprio **piano industriale** il quale, basandosi sui driver strategici già esposti, delinea il percorso per raggiungere la **nuova dimensione del gruppo**, definendo chiaramente quale posizionamento sul mercato il gruppo vuole acquisire.

In funzione del nuovo assetto, **spiccatamente industriale**, di cui il Gruppo si sta dotando, la nuova realtà integrata gestita da Haiki ambisce a presentarsi quale **polo diffuso per la trasformazione** del rifiuto in **nuova materia** da reimpiegare in sostituzione di materia vergine, cambiando progressivamente pelle rispetto alla precedente natura di fornitori di servizi ambientali.

LA SOSTENIBILITÀ AL CENTRO DEL NOSTRO PIANO



LA TRAIETTORIA DI PIANO

CRESCITA SOSTENUTA DEL FATTURATO

Il piano in fase di costruzione prevederà una **robusta crescita del fatturato**, sia per linee interne, mettendo a regime la propria asset base, che per linee esterne



STABILITÀ DEI MARGINI

Il 2023 è stato caratterizzato da una marginalità del perimetro Haiki particolarmente elevata, una delle principali sfide del nuovo piano sarà **proteggere tale marginalità**, pur riconvertendo la propria struttura dei ricavi verso un maggior peso di **selezione e riciclo**



50M€+ INVESTIMENTI STRATEGICI

Per poter primeggiare nei settori nei quali Haiki punta a giocare il ruolo di leader saranno necessari ingenti investimenti in **nuova tecnologia**, in **revamping** degli impianti esistenti e in **estensione della vita utile** degli asset strategici già posseduti dal gruppo



11M€ ACQUISIZIONI MIRATE

Per accelerare il proprio percorso di crescita, Haiki ha già identificato alcune **acquisizioni mirate** che permetteranno di ottenere rapidamente una posizione di spicco in taluni settori ad oggi non presidiati



PFN

Il piano in costruzione partirà dall'assunto del mantenimento di un **fisiologico livello di indebitamento**, almeno in questa fase ancora espansiva



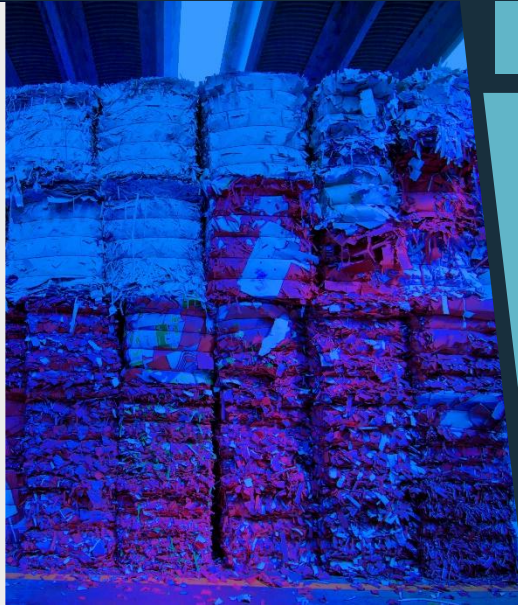


HAIKI — RECYCLING —

DA SELEZIONE A RICICLO

Haiki Recycling nasce come operatore di lavorazione e selezione del rifiuto industriale indifferenziato (tipicamente imballaggi), con una forte connotazione territoriale

Durante l'orizzonte di piano, la società porterà a regime alcuni impianti - autorizzati ed in fase di autorizzazione - dedicati al **riciclo** di talune categorie di rifiuti, nel contempo incrementando la propria capacità di trattamento



TODAY



GESTIONE E VALORIZZAZIONE DEI RIFIUTI



7 IMPIANTI SPECIALIZZATI



COPERTURA NAZIONALE



<50% materiale avviato a recupero

TOMORROW



GESTIONE, VALORIZZAZIONE E RICICLO DEI RIFIUTI



10+ IMPIANTI SPECIALIZZATI



COPERTURA NAZIONALE



>70% materiale avviato a recupero

HAIKI — MINES —

APPLICARE LA CIRCOLARITÀ

Haiki Mines si propone di applicare i principi dell'economia circolare al settore dello smaltimento finale dei rifiuti.

Gli obiettivi di piano per quest'area saranno di implementare il primo progetto di **landfill mining** in Europa ed estendere la **vita utile** dei propri asset strategici.



SMALTIMENTO



4 SITI DI SMALTIMENTO^[1]



vita residua limitata



SMALTIMENTO E LANDFILL MINING



4 SITI DI SMALTIMENTO



vita residua rinnovabile

[1] includendo anche il sito del Boscaccio, di proprietà di Ecosavona



HAIKI ELECTRICS

LAVORARE SULLE NICCHIE

Il settore nel quale opera **Haiki Electrics**, sta attraversando un momento di grande transizione tecnologica.

Gli obiettivi di piano vedono: (a) la saturazione degli attuali impianti, (b) l'implementazione di **linee innovative** dedicate all'estrazione di materie critiche dai RAEE (c.d. **urban mining**), (c) la **leadership** nel riciclo dei pannelli fotovoltaici e (d) l'incremento della copertura territoriale



TODAY



RACCOLTA, TRATTAMENTO E VALORIZZAZIONE



3 IMPIANTI SPECIALIZZATI



CATEGORIE RAEE R1, R2, R3, R4 e R5

TOMORROW



RACCOLTA, TRATTAMENTO, VALORIZZAZIONE E **RECUPERO MATERIE CRITICHE**



3+ IMPIANTI SPECIALIZZATI



CATEGORIE RAEE R1, R2, R3, R4 e R5 + **COMPONENTI e PANNELLI**

HAIKI COBAT

SISTEMA INDUSTRIALE

Da sempre **Haiki Cobat** ha svolto il proprio ruolo quale piattaforma di intermediazione finalizzata alla gestione trasparente, efficiente e sostenibile del fine vita dei prodotti.

Nel nuovo disegno strategico, Haiki Cobat diventa il **cuore industriale** del gruppo, affiancando alla storica leadership di mercato anche una capacità di trattamento nei settori nei quali risulta maggiormente esposta



GESTIONE PRODOTTI A FINE VITA, CONSULENZA E FORMAZIONE



+70 AZIENDE E 24 IMPIANTI CONSORZIATI



+170.000 TON INTERMEDIATE



GESTIONE PRODOTTI A FINE VITA, **RICICLO**, CONSULENZA E FORMAZIONE



+70 AZIENDE E 24 IMPIANTI CONSORZIATI
3 IMPIANTI DI RICICLO



+170.000 TON INTERMEDIATE
40.000 TON TRATTATE



LE AREE DI INTERVENTO

INDUSTRIALIZZAZIONE SISTEMA COBAT LEADERSHIP IN FILIERE STRATEGICHE

Al fine di **industrializzare il sistema Cobat** e di acquisire una posizione di **leadership** nella filiera dei **RAEE**, Haiki+ prevede di finalizzare alcune mirate operazioni straordinarie tali da consentirle di internalizzare il riciclo delle batterie e di coprire tutto il territorio nazionale per il comparto RAEE

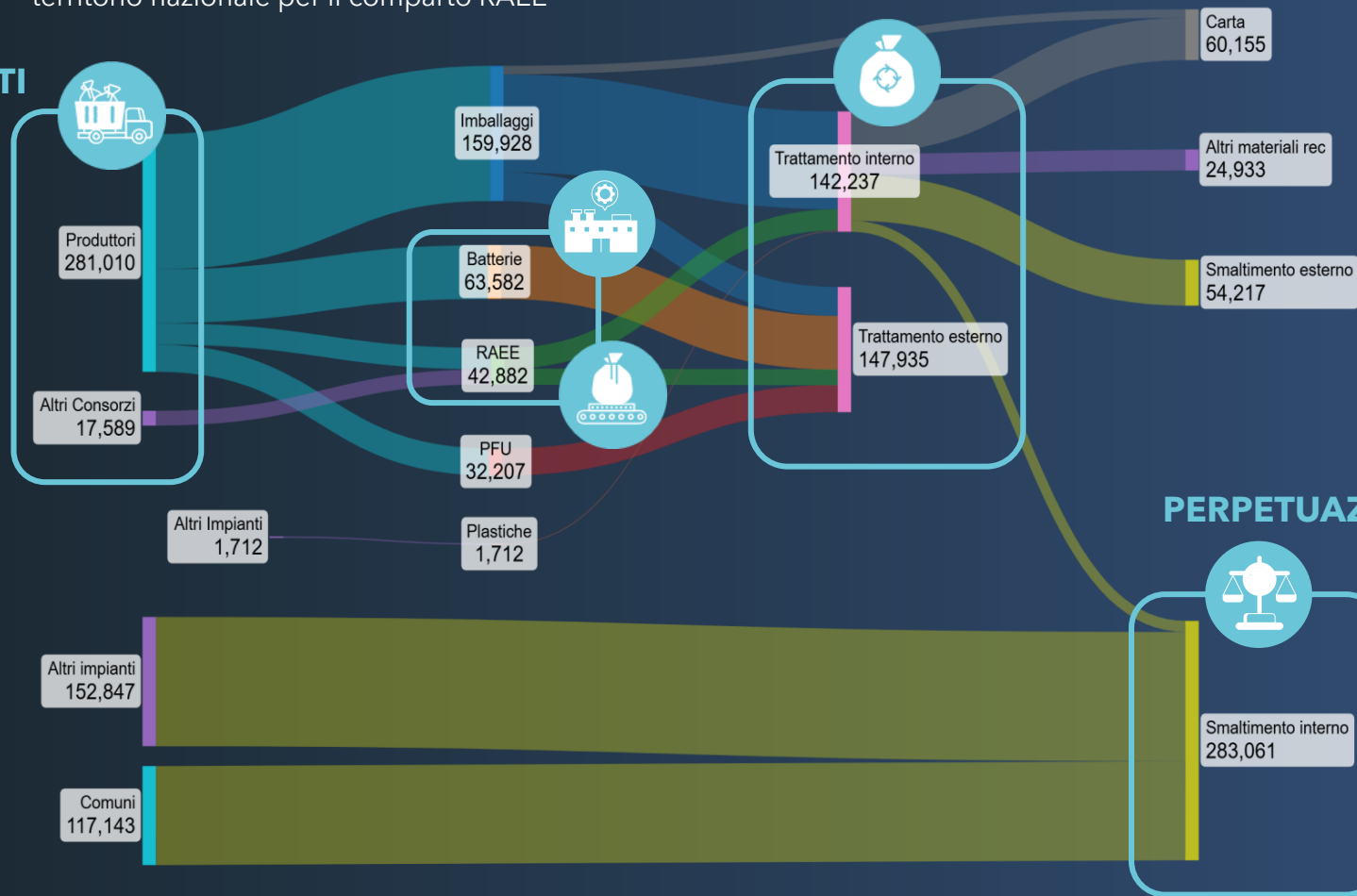
INCREMENTO VOLUMI INTERNALIZZATI

Haiki+ punta ad **internalizzare** oltre il **70%** dei **rifiuti intercettati** grazie all'incremento della capacità di trattamento ed alla maggiore copertura territoriale garantita dai **10 nuovi impianti** previsti in acquisizione (7) o in autorizzazione (3) nel prossimo triennio

INCREMENTO VOLUMI GESTITI

Il gruppo punta, nel prossimo triennio a superare **500mila ton** di **rifiuti gestiti** (vs300mila) da avviare al trattamento, suddivise:

- +56kton** da apertura **nuovi impianti Recycling** (tessile + Isacco) e saturazione esistenti
- +51kton** da industrializzazione sistema **Cobat** nel settore delle batterie
- +50kton** da acquisizioni mirate nel settore dei RAEE (**Gruppo Tree**)
- +35kton** da ripresa a pieno regime dei clienti di Cobat nel **riciclo delle batterie**



PERPETUAZIONE DEL BUSINESS MODEL

Il gruppo sta finalizzando il percorso autorizzativo che porterà all'ottenimento della prima autorizzazione al **landfill mining** in Italia e prevede quindi di essere in grado di rinnovare la propria capacità di smaltimento [le proiezioni *non* tengono in considerazione i flussi positivi rinvenienti dal progetto in autorizzazione]

[1] I dati riportati nella presente slide sono rappresentativi della situazione pro-forma del gruppo consolidato Haiki e si riferiscono alle volumetrie gestite nel corso dell'esercizio 2023 da tutte le società rientranti nel perimetro di consolidamento di Haiki+ post scissione



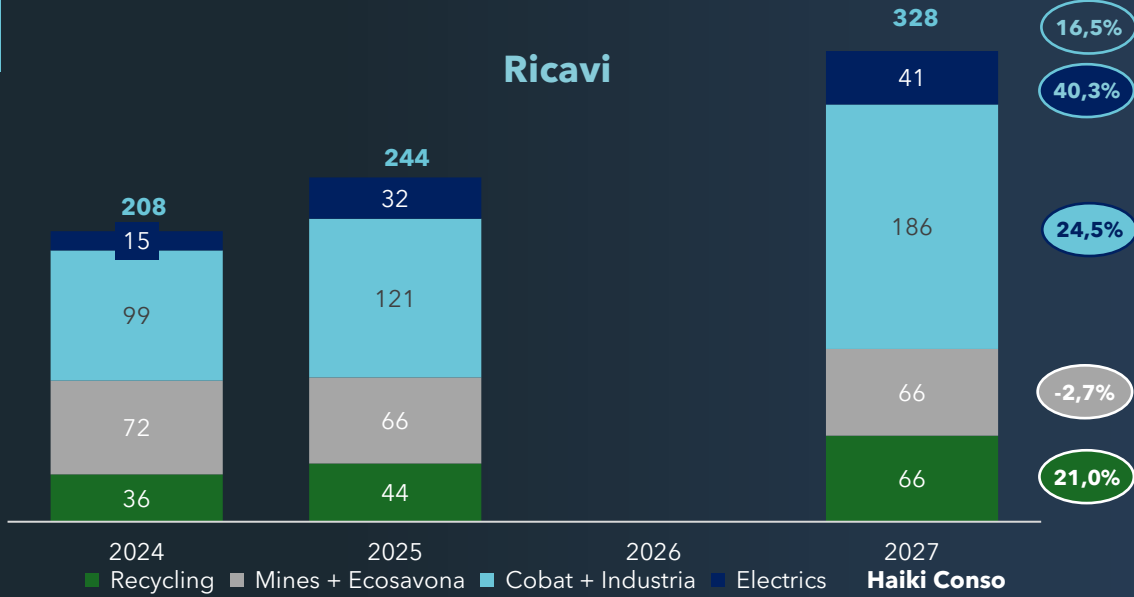
- 01** HAIKI+ OGGI
- 02** L'OPPORTUNITÀ DI MERCATO
- 03** LO SVILUPPO STRATEGICO
- 04** IL BUSINESS PLAN 2025 - 2027

TRAIETTORIA DI PIANO

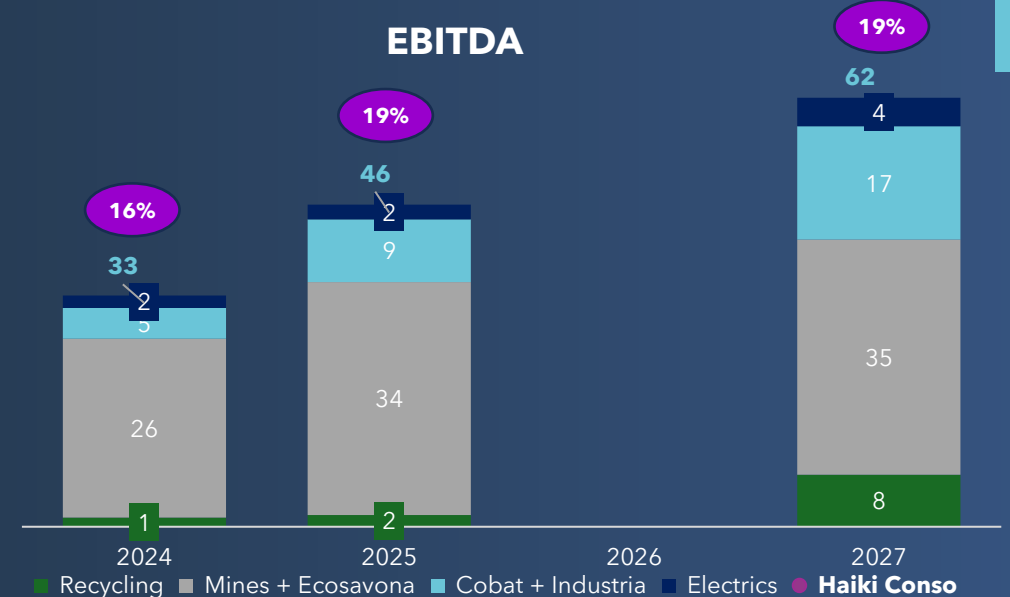


BUSINESS PLAN 2025 - 2027

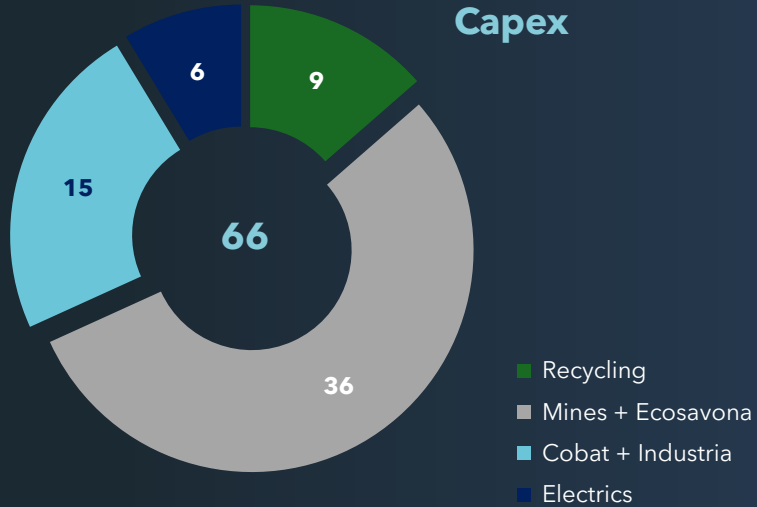
Ricavi



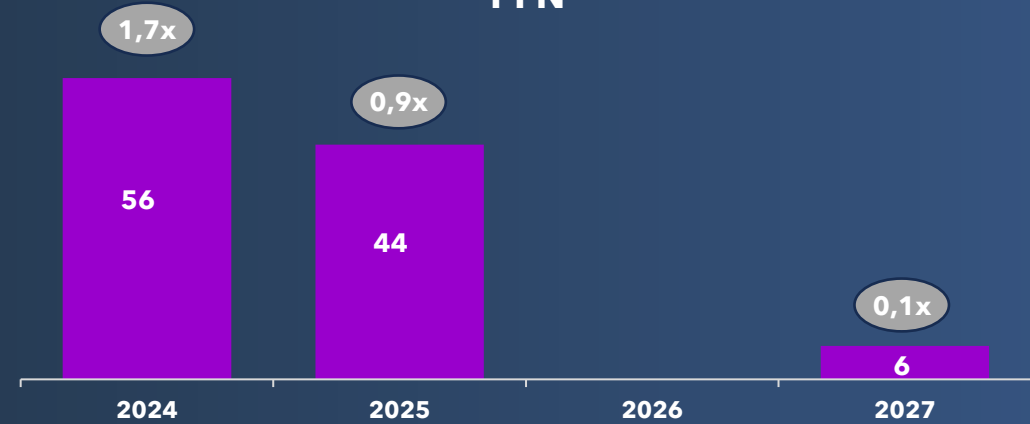
EBITDA



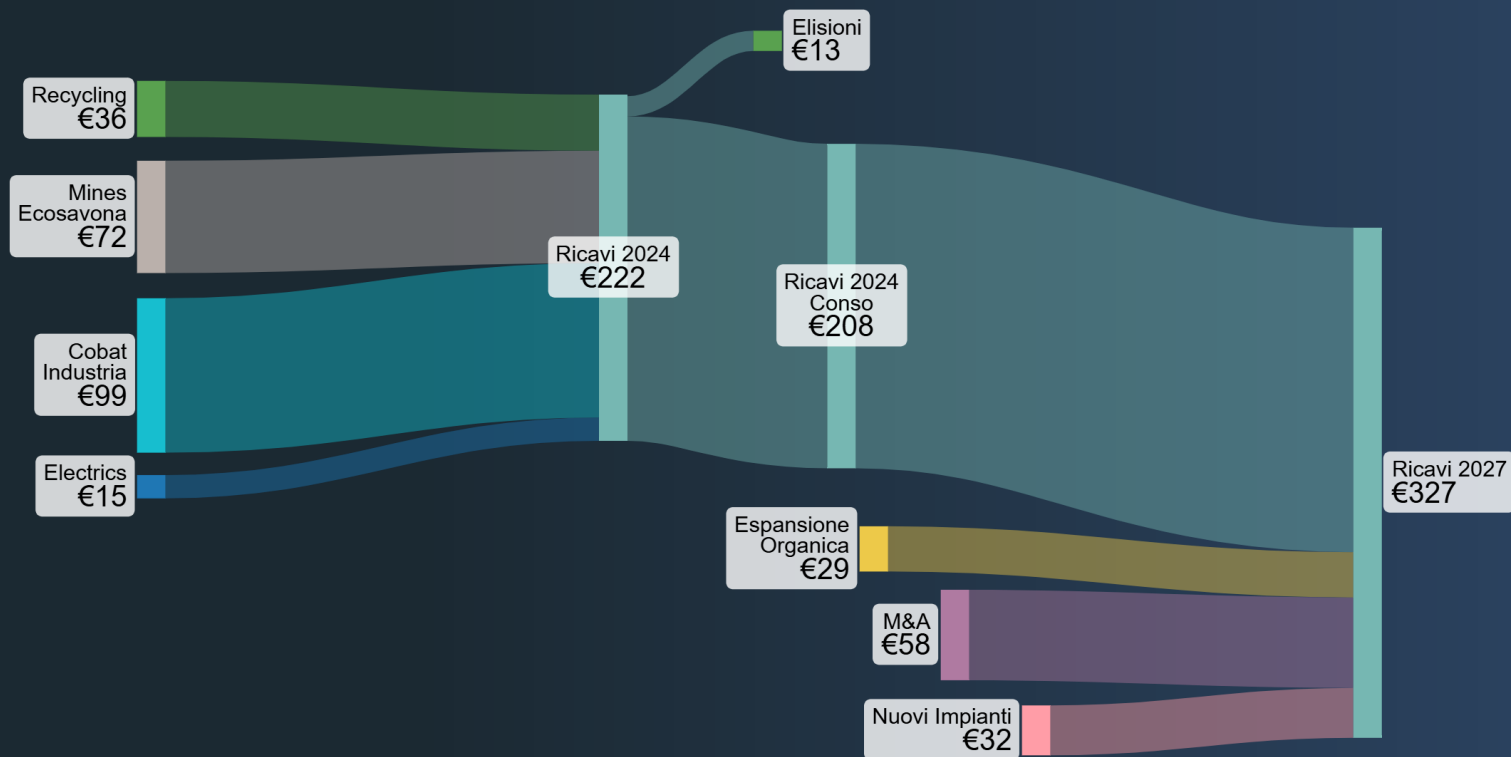
Capex



PFN



EVOLUZIONE RICAVI 2025 - 2027



NUOVO TARGET DIMENSIONALE

In funzione delle ipotesi assunte dal piano in termini di espansione commerciale, avvio di nuovi progetti industriali e finalizzazione di operazioni di m&a, il piano prevede per il gruppo un **target di fatturato 2027** vicino a **330M€**

BILANCIATO CONTRIBUTO DA M&A

Il piano prevede, sull'orizzonte 2024 - 2027, un incremento complessivo del fatturato di circa **120M€** di cui il **49%** da operazioni di **m&a**, il **27%** da avvio di nuovi impianti in fase di realizzazione / autorizzazione ed il restante **24%** da **espansione** commerciale e messa a regime di impianti già avviati ad oggi

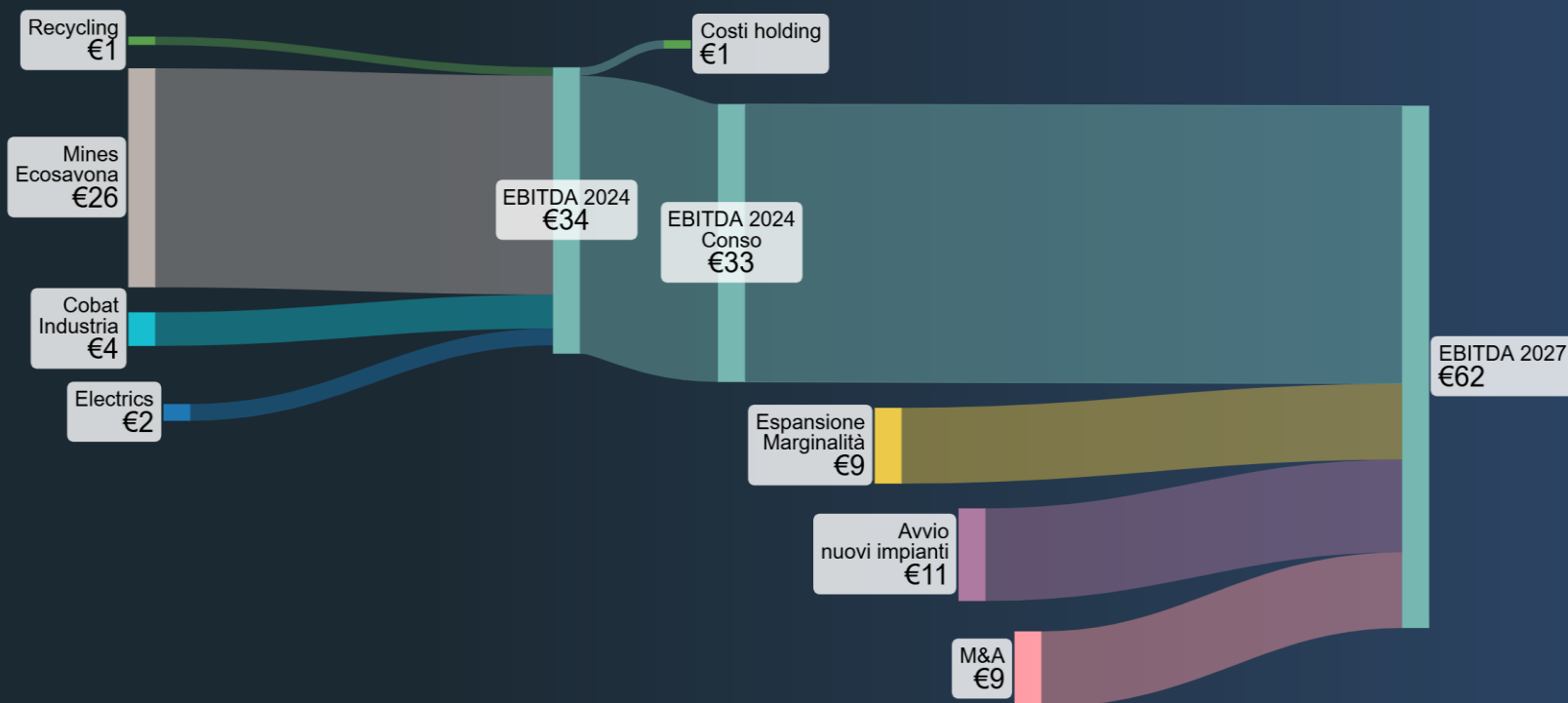
AVVIO PROGETTI 2026

Il gruppo si sta già preparando oggi per le sfide del futuro, e prevede che nel 2026 entrino in funzione il primo impianto dedicato al riciclo di rifiuti e scarti tessili (**IGERS**), nonché di acquisire una autonoma capacità di **recupero delle batterie al piombo esauste**

INCREMENTO VOLUMI GESTITI

Il piano prevede una fisiologica espansione organica nelle aree già presidiate dalla società del gruppo, tanto territoriali quanto industriali, con un incremento medio annuo del fatturato pari al **+6%** a parità di perimetro

EVOLUZIONE EBITDA 2025 - 2027



2024 QUALE BASE DI LANCIO

Nel biennio 2023 - 2024, il Gruppo Haiki ha gettato le basi, **industriali e societarie**, per lo sviluppo del prossimo triennio, che si baserà sulla **messa a regime** del sistema impiantistico già autorizzato e, in larga parte realizzato, andando ad affiancare alcune **acquisizione mirate** per completare la propria asset base

AUMENTO MARGINALITÀ

Nel triennio di piano è previsto un recupero di marginalità dovuto a: (i) **messa a regime** degli impianti che non necessitano di incremento nei costi di struttura, (ii) incremento dello **sforzo commerciale**, con generazione di un maggior flusso di ricavi, (iii) efficienze di costo connesse alle operazioni di **aggregazione** in corso

INCREMENTO VOLUMI GESTITI

Nel corso del 2025 è previsto l'avvio dei conferimenti presso (i) la nuova discarica di **Ecosavona**, (ii) l'impianto di **Ecofactory**, (iii) l'impianto di **Cremona**, oltre al ramp up dell'operatività presso l'impianto di **Lazzate**

BILANCIATO CONTRIBUTO DA M&A

I progetti di acquisizione in varia fase di esecuzione sono attesi contribuire in misura pari al 15% dell'EBITDA consolidato a fine piano (2027) con un contributo rilevante sul fronte tecnico ed industriale, mentre nelle proiezioni numeriche si è preferito essere **prudenti**

AVVIO PROGETTI 2026

Il settore del tessile, che il gruppo sta approcciando sia sul fronte consortile (con **Cobat Tessile**) che su quello del recupero (con **IGERS**) è atteso apportare un ulteriore incremento nella marginalità consolidata, anche grazie alla posizione di *first mover* di Haiki in questo settore



Target 2027

9M€ Fatturato
2,8M€ EBITDA
4M€ di cash out

LEADERSHIP IN FILIERE STRATEGICHE

Il cambio di passo richiesto ad **Haiki Recycling** passa anche attraverso lo sviluppo di **impiantistica innovativa** dedicata al riciclo di talune specifiche categorie di rifiuti. In tale contesto si inserisce il progetto avviato con **IGERS** per lo sviluppo, realizzazione e gestione del primo impianto votato al **riciclo di scarti e rifiuti tessili**, in fase di autorizzazione in provincia di Novara e per il quale si prevede l'avvio nella prima parte del 2026.

La prosecuzione di questo percorso potrà vedere Haiki Recycling interessata a **replicare** tali iniziative in altre **geografie** ovvero ad affiancare **impiantistica** ulteriore per garantire una più **completa capacità di recupero** di materia



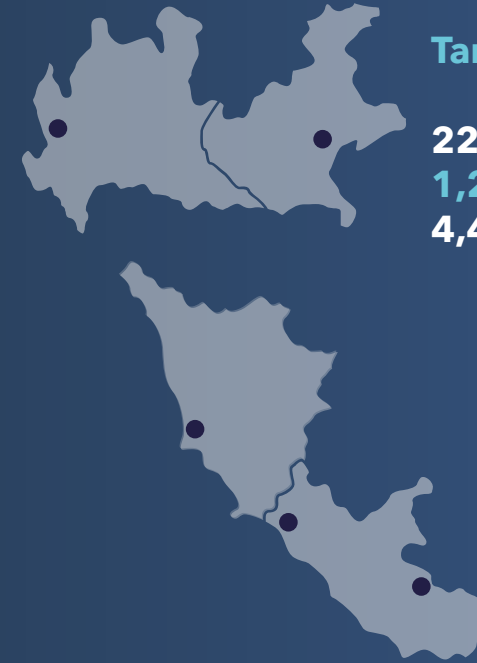
Target 2027

2M€ Fatturato
0,6M€ EBITDA
0M€ di cash out

INDUSTRIALIZZAZIONE SISTEMA COBAT

È ormai prossimo all'inaugurazione l'impianto di **riciclo** delle **batterie al litio** realizzato da **Cobat Ecofactory** sulla base di un brevetto proprietario che rappresenterà la prima realizzazione su scala industriale in Italia di questa tipologia di impianto.

La **valenza strategica** di tale investimento non risiede tanto nel contributo dello stesso alla generazione di ricavi e cassa, quanto nel presidio quale **first mover** di una nicchia di mercato che, nel tempo, è destinata ad espandersi in maniera rilevante.



Target 2027

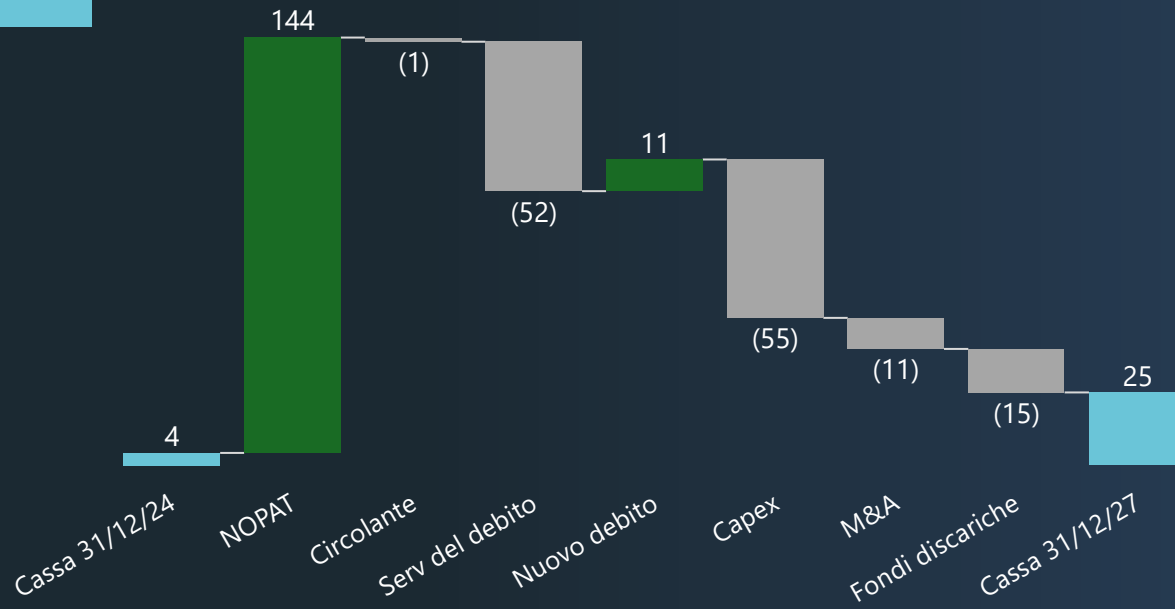
22M€ Fatturato
1,2M€ EBITDA
4,4M€ di cash out

INCREMENTO VOLUMI GESTITI

Per garantire una maggiore **copertura territoriale** nel settore dei **RAEE**, Haiki sta finalizzando l'acquisizione di alcuni rami d'azienda costituiti da **5 impianti** per la lavorazione dei rifiuti elettrici ed elettronici che le permetterebbero di diventare il **primo operatore nazionale** in termini di numero di impianti e capacità autorizzata (Cfr Comunicato stampa Tree)

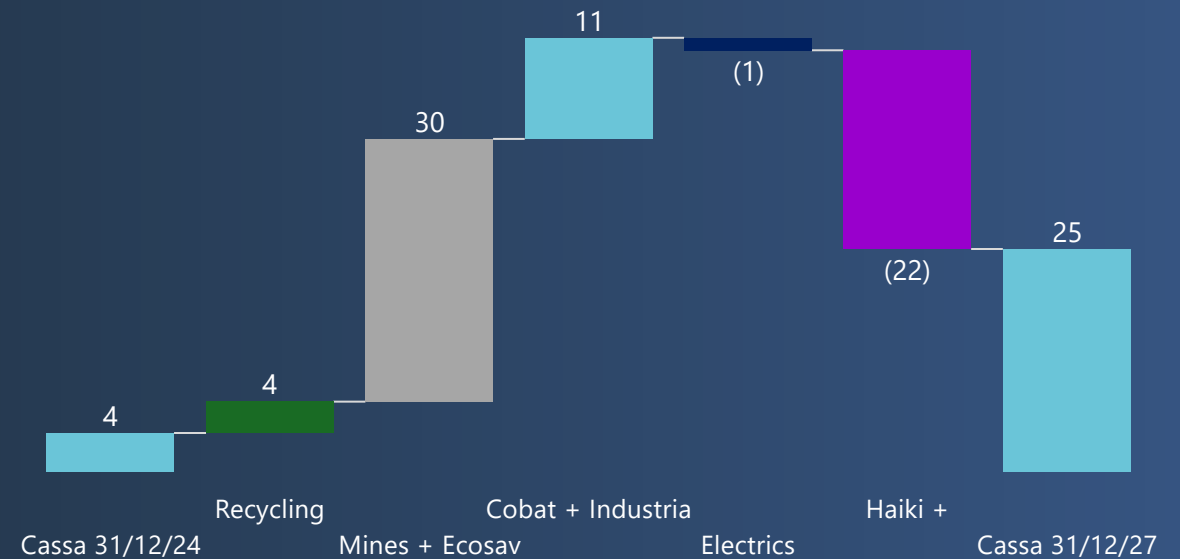


FLUSSI DI CASSA PROSPETTICI



- Nel complesso, il piano 2025 - 2027 prevede di **generare** oltre **20M€ di cassa**, al netto di tutti gli impegni di pagamento già assunti;
- La generazione di cassa operativa (**EBITDA - imposte**) **cumulata** è prevista pari ad oltre **143M€** nel triennio di piano, con un andamento temporale coerente con la crescita dei margini industriali;
- Nel piano sono state considerate uscite di cassa in relazione a **Capex ed M&A** per complessivi **65M€**
- Il piano prevede **oneri** complessivi a **servizio del debito** di circa **52M€** (40M€ quota capitale e 12M€ interessi), oltre a **nuove linee** per circa **11M€** a parziale copertura dei nuovi investimenti

- Lungo l'orizzonte triennale di piano, è ancora la divisione **Mines** (inclusa Ecosavona) a garantire la maggiore generazione di cassa (**+30M€**), al netto di investimenti e ripagamento dei debiti finanziari;
- La riconversione di **Cobat** da piattaforma per l'intermediazione ad **ecosistema industriale** assorbirà cassa nella prima fase di piano per finalizzare le operazioni in fase di closing, assicurando un solido apporto di cassa (**+11M€**) nella seconda fase ;
- A valle di periodo di forte assorbimento di cassa dovuto alla realizzazione e avvio di importanti **investimenti in impiantistica**, anche la divisione **Recycling** è attesa contribuire positivamente (**+3M€**) alla generazione di cassa consolidata
- La natura di holding di partecipazioni di **Haiki+**, che concentra in capo a sé **costi di struttura** e **finanziamenti corporate**, comporta che la stessa si rifletta con un flusso di cassa negativo (**-22M€**) nell'orizzonte triennale di piano





HAIKI+

Renew. Recycle. Reimagine.

www.haikiplus.it





LA PRESENTE PRESENTAZIONE NON È, NÉ DEVE ESSERE INTERPRETATA COME UN'OFFERTA, UN INVITO O UNA SOLLECITAZIONE AD ACQUISTARE O VENDERE TITOLI. È DESTINATA ESCLUSIVAMENTE AD ESSERE UTILIZZATA QUALE SUPPORTO ALLA PRESENTAZIONE DEL BUSINESS PLAN E VIENE FORNITA SOLO A SCOPO INFORMATIVO. IL PRESENTE DOCUMENTO NON CONTIENE TUTTE LE INFORMAZIONI RILEVANTI PER UN INVESTITORE. LEGGENDO LE INFORMAZIONI CONTENUTE NELLA PRESENTAZIONE SI ACCETTA DI ESSERE VINCOLATI A QUANTO SEGUE:

Il presente documento e il suo contenuto sono riservati e non possono essere riprodotti, ridistribuiti, pubblicati o trasmessi ad altre persone, direttamente o indirettamente, in tutto o in parte, per qualsiasi scopo. Questa presentazione, preparata da Haiki+ S.r.l. (la "Società"), è fornita solo per l'uso del destinatario e solo a scopo di discussione, non può essere modificata o integrata e non può essere utilizzata per concludere alcuna transazione. Le informazioni contenute nel presente documento sono state ottenute da fonti ritenute affidabili, ma la Società non dichiara né garantisce che siano accurate e complete e tali informazioni non sono state verificate in modo indipendente. Le opinioni espresse nel presente documento sono quelle della Società e sono soggette a modifiche senza preavviso.

Non viene fornita alcuna dichiarazione o garanzia, esplicita o implicita, in merito all'accuratezza, alla completezza o alla correttezza della presentazione e delle informazioni contenute nel presente documento e non si deve fare affidamento su tali informazioni. Né la Società né i suoi rappresentanti si assumono alcuna responsabilità (per negligenza o altro) derivante dall'uso di questo documento o del suo contenuto o comunque in relazione a questo documento o a qualsiasi materiale discusso durante la presentazione.

Questa presentazione contiene dichiarazioni previsionali, comprese, a titolo esemplificativo, tutte le dichiarazioni precedute, seguite o che includono le parole "obiettivo", "credere", "aspettarsi", "mirare", "intendere", "potrebbe", "anticipare", "stimare", "vorrebbe", "potrà", "dovrebbe", "pianificare", "potenziale", "prevedere", "progetto" o espressioni simili o il loro contrario. Tali dichiarazioni previsionali comportano rischi noti e sconosciuti, incertezze e altri importanti fattori al di fuori del controllo della Società che potrebbero far sì che le prestazioni o i risultati effettivi della Società siano materialmente diversi dalle prestazioni o dai risultati futuri espressi o impliciti in tali dichiarazioni previsionali. Tali dichiarazioni previsionali si basano su numerose ipotesi riguardanti le strategie presenti e future della Società e l'ambiente in cui opererà in futuro. Queste dichiarazioni previsionali si basano su informazioni disponibili alla data della presente presentazione e non si deve fare affidamento su di esse per eventi che possano accadere nel futuro. La Società declina espressamente qualsiasi obbligo o impegno a diffondere aggiornamenti o revisioni di qualsiasi dichiarazione previsionale qui contenuta per riflettere qualsiasi cambiamento delle sue aspettative in merito o qualsiasi cambiamento di eventi, condizioni o circostanze su cui si basano tali dichiarazioni.